



*Invito alla  
serata informativa*

Giovedì 6 dicembre 2018  
ore 20:00  
Centro San Carlo  
Taverne

## *Tassa sul sacco in dirittura d'arrivo anche a Torricella-Taverne*

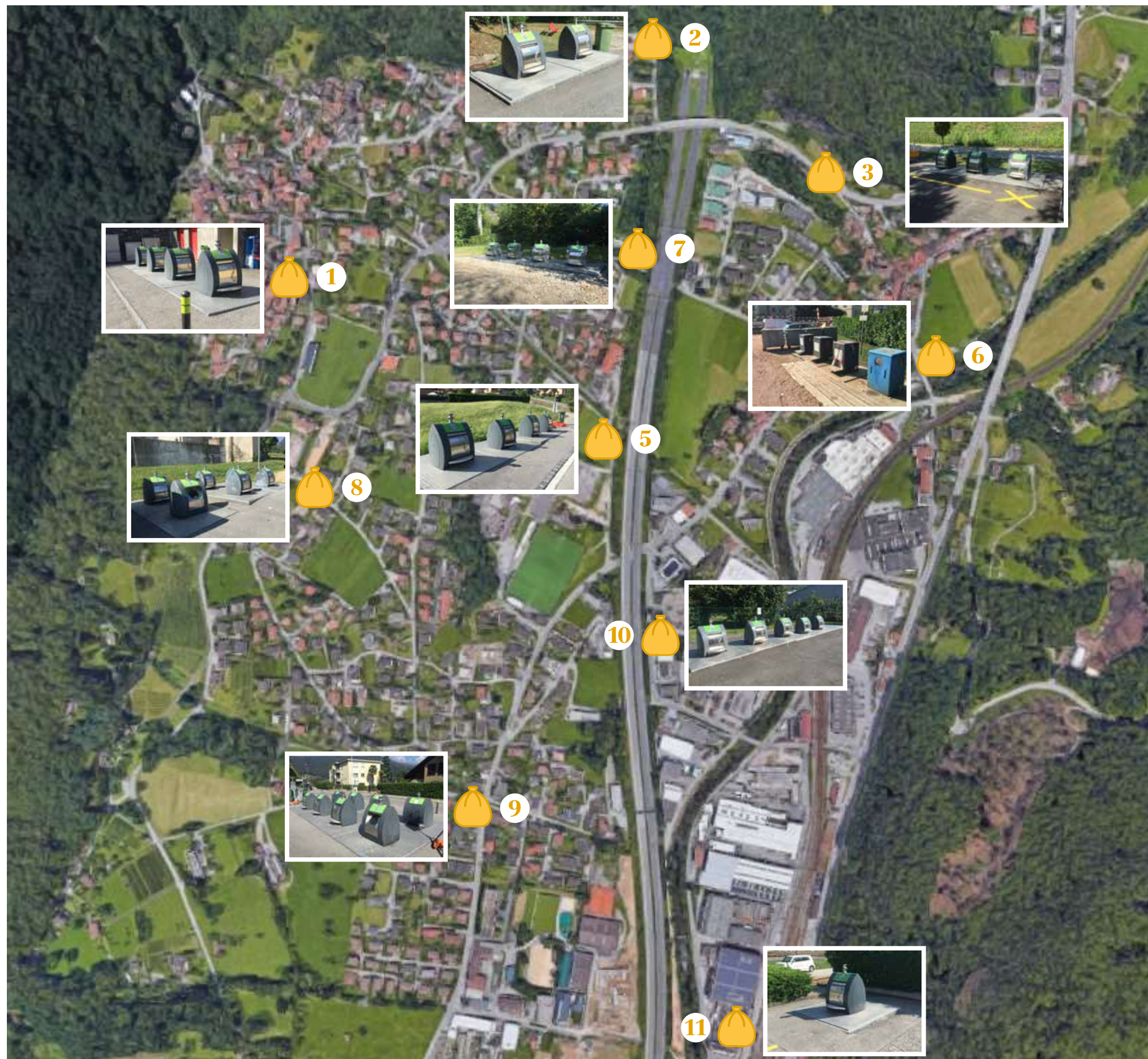
Su proposta dell'Esecutivo il Consiglio comunale ha dato luce verde al nuovo Regolamento comunale sulla gestione dei rifiuti. Esso prevede una tassa di tipo misto che comprende un contributo base (copertura dei costi fissi e dei costi di raccolta) e una quota variabile proporzionale alla quantità di rifiuti prodotta.

Il nuovo Regolamento è conforme alla direttiva federale basata sul principio di causalità: in altre parole, chi inquina paga. Già il 70% della popolazione svizzera paga lo smaltimento dei rifiuti in base a questo principio. Secondo stime dell'Ufficio federale dell'ambiente, l'introduzione di questa tassa ridurrà, a medio-lungo termine, i rifiuti solidi urbani del 30% aumentando così il numero di quelli riciclabili.

Sensibile ai temi ambientali, con particolare attenzione all'importanza del riciclaggio, il Municipio è convinto che gesti e abitudini individuali possono fare quotidianamente la differenza a vantaggio del singolo e dell'intera Cittadinanza.

Un maggior riutilizzo delle risorse e una più attenta separazione dei rifiuti, oltre che incentivare il riciclaggio, riduce sensibilmente i quantitativi da smaltire. Ognuno di noi, insomma, ha un ruolo importante e ogni piccola azione in questo campo può così portare benefici economici, sociali ed ambientali alla nostra Comunità.





## Stazionamenti interrati

**1** *San Rocco*



**2** *Ungé*



**3** *700°*



**5** *Val Maggiore*



**6** *Ponte Vecchio*



**7** *Filarmonica*



**8** *Sotto Chiesa*



**9** *Alle Scuole*



**10** *Carvina*



**11** *Planzer*





Giro verde 2019

- Vegetale
- Ingombranti

Gennaio

L	M	M	G	V	S	D
	1	2	3	4	5	6
7	8	9	10	11	12	13
14	15	16	17	18	19	20
21	22	23	24	25	26	27
28	29	30	31			

Febbraio

L	M	M	G	V	S	D
				1	2	3
4	5	6	7	8	9	10
11	12	13	14	15	16	17
18	19	20	21	22	23	24
25	26	27	28			

Marzo

L	M	M	G	V	S	D
				1	2	3
4	5	6	7	8	9	10
11	12	13	14	15	16	17
18	19	20	21	22	23	24
25	26	27	28	29	30	31

Aprile

L	M	M	G	V	S	D
1	2	3	4	5	6	7
8	9	10	11	12	13	14
15	16	17	18	19	20	21
22	23	24	25	26	27	28
29	30					

Maggio

L	M	M	G	V	S	D
		1	2	3	4	5
6	7	8	9	10	11	12
13	14	15	16	17	18	19
20	21	22	23	24	25	26
27	28	29	30	31		

Giugno

L	M	M	G	V	S	D
					1	2
3	4	5	6	7	8	9
10	11	12	13	14	15	16
17	18	19	20	21	22	23
24	25	26	27	28	29	30

Luglio

L	M	M	G	V	S	D
1	2	3	4	5	6	7
8	9	10	11	12	13	14
15	16	17	18	19	20	21
22	23	24	25	26	27	28
29	30	31				

Agosto

L	M	M	G	V	S	D
			1	2	3	4
5	6	7	8	9	10	11
12	13	14	15	16	17	18
19	20	21	22	23	24	25
26	27	28	29	30	31	

Settembre

L	M	M	G	V	S	D
						1
2	3	4	5	6	7	8
9	10	11	12	13	14	15
16	17	18	19	20	21	22
23	24	25	26	27	28	29
30						

Ottobre

L	M	M	G	V	S	D
	1	2	3	4	5	6
7	8	9	10	11	12	13
14	15	16	17	18	19	20
21	22	23	24	25	26	27
28	29	30	31			

Novembre

L	M	M	G	V	S	D
				1	2	3
4	5	6	7	8	9	10
11	12	13	14	15	16	17
18	19	20	21	22	23	24
25	26	27	28	29	30	

Dicembre

L	M	M	G	V	S	D
						1
2	3	4	5	6	7	8
9	10	11	12	13	14	15
16	17	18	19	20	21	22
23	24	25	26	27	28	29
30	31					

Associazione Castrum Tabernarum

info@castrumtabernarum.ch  
www.castrumtabernarum.ch

L'Associazione Castrum Tabernarum ha il piacere di invitarvi al terzo appuntamento nell'ambito del ciclo incontri sul Medioevo

Tremona-Castello:  
il Medioevo si racconta

Le indagini archeologiche condotte da oltre vent'anni dall'Associazione Ricerche Archeologiche del Mendrisiotto (ARAM) hanno portato alla luce i resti di un insediamento di collina e migliaia di reperti che consentono di ritracciarne la storia dal Neolitico fino alle ultime fasi del Medioevo.

Attraverso le strutture e i reperti riferibili in particolare ai secoli X-XIII d.C. il Medioevo si racconta e ci parla della vita quotidiana del villaggio e dei suoi abitanti. Gli scavi hanno portato alla luce oltre cinquanta case e oggetti riferibili all'edilizia, alla lavorazione dei metalli, all'agricoltura e l'allevamento, all'abbigliamento, all'alimentazione, alla caccia e alla guerra, al commercio e alla ricchezza.

Relatori:  
Archeologa Christiane De Micheli  
Archeologo Alfio Martinelli

Giovedì 22 novembre 2018 ore 20:00  
Sala Consiglio Comunale Torricella-Taverne

A seguire rinfresco offerto

Apertura straordinaria  
vendita sacchi ufficiali

Il Municipio di Torricella-Taverne avvisa la cittadinanza che la Cancelleria comunale sarà aperta:

Sabato 8 dicembre 2018  
dalle ore 08:00 alle ore 12:00

unicamente per la vendita dei sacchi ufficiali destinati allo smaltimento dei rifiuti urbani.

# Domande frequenti sul nuovo Regolamento comunale concernente la gestione dei rifiuti

## 1. Da quando devo utilizzare il sacco ufficiale, e quale sarà il suo colore?

Dal 1° gennaio 2019. Il sacco ufficiale sarà di colore arancione.

## 1b. Posso ancora utilizzare i sacchi non ufficiali?

Assolutamente no! Solo i sacchi ufficiali sono ammessi.

## 2. Quanto dovrò pagare di tassa base, rispettivamente per i sacchi e per il giro verde di raccolta degli scarti vegetali?

I relativi costi saranno definiti nell'apposita Ordinanza municipale che sarà ratificata dal Municipio dopo la crescita in giudicato del nuovo Regolamento dei rifiuti (fine novembre). I dettagli saranno comunicati in occasione della serata informativa del 6 dicembre 2018.

## 3. Dove potrò acquistare i sacchi ufficiali arancioni?

L'elenco dei rivenditori verrà comunicato nella serata informativa del 6 dicembre 2018 e sarà pubblicato sul nostro sito internet, nell'app e agli albi comunali.

## 4. Dove devo depositare i sacchi ufficiali?

Solo ed esclusivamente all'interno dei contenitori interrati ubicati nel territorio del nostro Comune.

## 5. Cosa posso inserire nei sacchi ufficiali?

Nel sacco dei rifiuti solidi urbani possono essere introdotti solo rifiuti che non possono essere riciclati.

## 6. Cosa NON posso dunque inserire nei sacchi ufficiali?

Non vanno nei sacchi: carta, cartone, bottiglie in PET e vetro, scatolame in metallo, pile e batterie, flaconi in plastica non alimentare, polistirolo, scarti vegetali, lampadine, apparecchi elettrici ed elettronici, ecc. (lista esaustiva nel Regolamento). Tutti i rifiuti riciclabili devono essere consegnati al Centro di raccolta Sertà di Lamone. Nel caso del vetro vi è la possibilità di gettarlo nei tre contenitori interrati dedicati a questo scopo.

## 7. Posso triturare i rifiuti da cucina e immetterli nelle canalizzazioni?

No, è vietato utilizzare trituratori per rifiuti da cucina per smaltirli ad esempio nello scarico del lavello. È ugualmente vietato gettare qualsiasi tipo di rifiuto o scarto nel WC. Gli scarti da cucina possono essere compostati in proprio. In caso contrario vanno inseriti nel sacco ufficiale dei rifiuti urbani.

## 8. Posso bruciare certi rifiuti nel camino?

No, nel camino e nelle stufe a legna non è consentito bruciare alcun tipo di rifiuto. Va bruciata unicamente legna secca e pulita.

## 9. Posso pressare i rifiuti nel sacco?

No perché pressando troppo il sacco si rischia di romperlo. I rifiuti vanno dunque inseriti normalmente. Si consiglia di non oltrepassare il peso di kg 2.4 per il sacco da 17 litri, kg 5 per il sacco da 35 litri, kg 7.5 per il sacco da 60 litri e kg 10 per il sacco da 110.

## 10. Se rompo un sacco, ho diritto a un rimborso?

No. Come da punto precedente, il sacco va riempito secondo il buon senso evitando di sovraccaricarlo e di romperlo.

## 11. Che cosa succede se uso un sacco non ufficiale?

Il Comune esegue regolarmente controlli. Coloro che non osservano le nuove regole verranno multati. Per garantire un controllo efficace, contenitori interrati sono videosorvegliati.

## 12. Le persone e i nuclei famigliari con a carico bambini piccoli hanno diritto ad agevolazioni?

Su richiesta, il Comune mette gratuitamente a disposizione una tantum 5 rotoli da 10 sacchi da 35 litri per nascita. Per ritirarli occorre presentarsi allo sportello della Cancelleria comunale dopo aver compilato il modulo specifico.

## 13. Le persone che per ragioni mediche fanno uso di pannoloni e sacchetti hanno diritto ad agevolazioni?

Le persone incontinenti non degenti in un istituto possono ricevere gratuitamente 5 rotoli da 10 sacchi da 35 litri per anno civile. I sacchi sono ottenibili presentandosi con il certificato medico e il modulo adeguato ottenibile allo sportello della Cancelleria comunale. Il certificato medico vale un anno.

## 14. Associazioni e gruppi di volontari che organizzano manifestazioni (feste, tombole, sagre, ecc.) hanno diritto ad agevolazioni?

No. Per tutti, anche per esse, è d'obbligo l'utilizzo del sacco ufficiale.

## 15. Le piccole attività commerciali, gli artigiani, gli uffici, gli esercizi pubblici, gli istituti, ecc. devono utilizzare il sacco ufficiale?

Sì, il sacco ufficiale è d'obbligo anche per tutte le attività non classificabili quali economie domestiche.

## 16. Dove si acquista l'adesivo ufficiale per i contenitori rigidi degli scarti vegetali e i contrassegni/cartoncini per le fascine?

Gli adesivi e i contrassegni/cartoncini si possono ritirare/acquistare allo sportello della Cancelleria comunale. È vietato gettare altri rifiuti insieme agli scarti vegetali. In caso di neve i contenitori non vanno esposti (non saranno svuotati e potranno essere rimossi). Presso la Cancelleria comunale è possibile ordinare i contenitori del giro verde (120 l e 240 l) al prezzo di costo.

## 17. A chi mi posso rivolgere per domande/dubbi sui rifiuti?

Alla Cancelleria comunale, tel. 091 935 75 10.

Il servizio è attivo:

- dal lunedì al venerdì dalle ore 08:45 alle ore 11:45,
- i martedì dalle ore 14:00 alle ore 16:00;
- i giovedì dalle ore 16:00 alle ore 18:00.



# *Invito alla serata informativa sulle nuove disposizioni della tassa sul sacco*

---

Giovedì 6 dicembre 2018, ore 20:00  
Centro San Carlo, Taverne

---

1. Saluti iniziali
2. Introduzione e presentazione da parte  
del Capo dicastero Lorenzo Montini
3. Intervento signor Samy Knapp  
(Dipartimento del territorio, Ufficio rifiuti e siti inquinati)
4. Domande del pubblico
5. Rinfresco offerto

---

#### *Editore*

Comune di Torricella Taverne  
Via alla Chiesa 40 – 6808 Torricella  
+41 (0)91 935 75 10  
cancelleria@torricella-taverne.ch

#### *Progetto grafico e impaginazione*

Accentrix SA  
Via Ungè 22 – 6808 Torricella  
+41 (0)91 950 83 83  
info@accentrix.ch

#### *Stampa*

Fratelli Roda SA  
Zona industriale 2 – 6807 Taverne  
+41 (0)91 935 75 75  
info@fratelli-roda.ch